

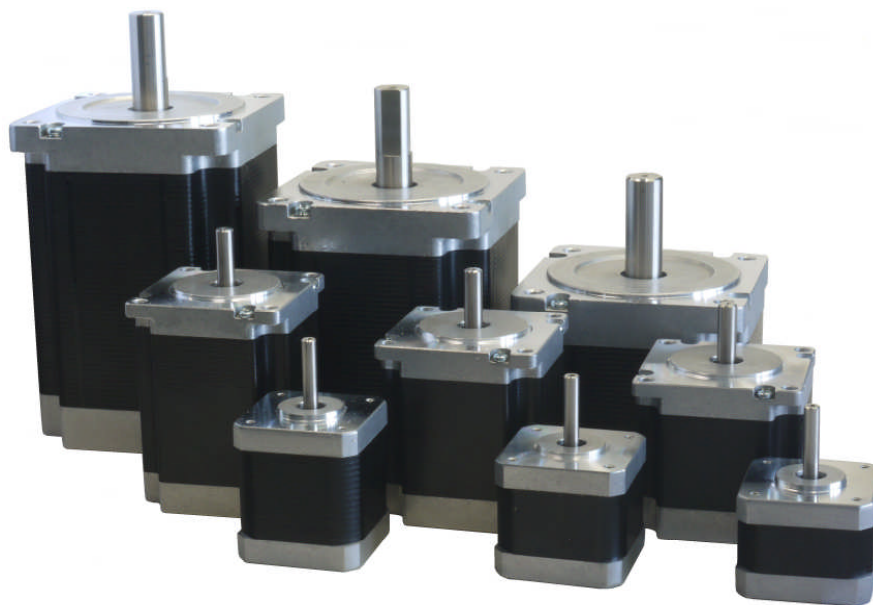
Produkt Info

Product Information



2- Phasen Schrittmotorprogramm

2- Phase Stepper Motor Program



Hinweise zu Drehzahl-Drehmoment Kennlinien

- Drehmomentkennlinien mit BAUR Leistungsteilen, bipolar und Konstantstrom
- Motoren mit zwei Wicklungshälften (8 Litzen) sind parallel verschaltet
- Kennlinien zeigen Betriebsmomente (Mikroschritt 1000 Schritte/Umdr. [800 bei SMD232])
- Haltemomentangaben um Faktor 1,4 höher (Vollschritt, beide Phasen voll bestromt)
- gestrichelte Kurve zeigt Drehmoment bei maximalem Strom (magnetische Sättigung)
- Diagramme sind als Orientierung zu bewerten, andere Leistungsteile können variieren

Infos to Speed-Torque Characteristics

- Torque curves with BAUR power drives, bipolar and constant current
- motors with two winding halves (8 leads) are wired parallel
- curves are showing operational torque (microstep 1000 steps/rev. [800 @ SMD232])
- values of holding torque about 1.4 higher (full step, both phases with full current)
- dotted curve shows torque at max. phase current (magnetic saturation effects)
- torque curves are only for orientation, other power drives can vary

Industrial Stepper Drive Solutions