

Produkt Info / *Product Information*

Schrittmotoren

Stepper Motors

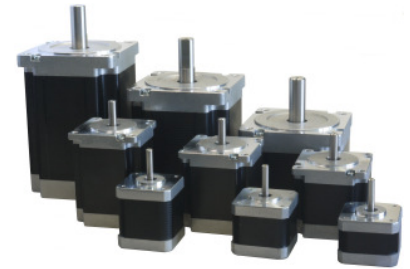


Standart-Motoren

- Ausführung in Litzenversion oder Klemmkasten
- optimale Abstufung über gesamte Motorpalette

Standard Motors

- Version with leads or terminal box
- optimal grading over hole motor range



Motoren mit Planetengetriebe

- ein- und 2 stufig
- fertig montiert

Motors with planetary gear

- one- and two stages
- mounted on motor

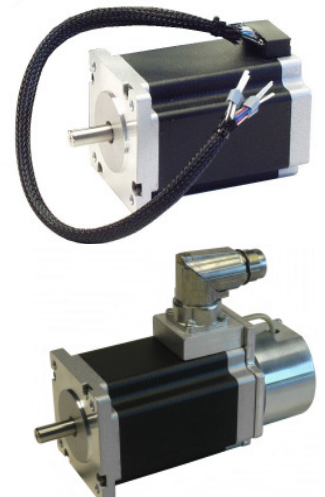


Kundenspezifische Applikationen

- Kabelkonfektionen
- mechanische Anpassungen
- Stecker, Bremsen,

Customized applications

- cable finish
- mechanical modifications
- connectors, breaks,



Industrial Stepper Drive Solutions